

► MODÜLER VALFLER

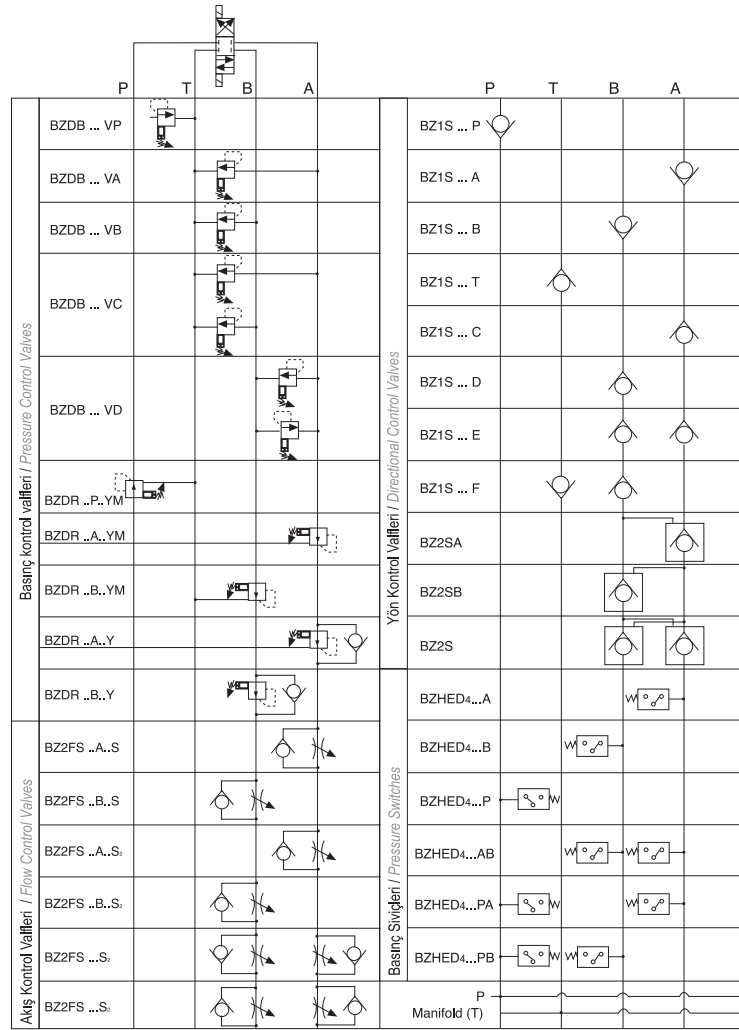
MODULAR VALVES

5

MODULAR CONTROL VALVES

- Modüler valfler, boru hattı bağlantısı olmaksızın kullanılabilmeleri, çeşitli ve hesaplı olma özellikleriyle modern hidrolik sistemlerin ihtiyaçlarını karşılamak üzere dizayn edilmişlerdir. Modüler basınç kontrol valfleri, akış kontrol valfleri ve çek valfler çeşitli hidrolik sistemlerde geniş çapta kullanılırlar. Modüler valfler selenoid yön valfleri ve manifoldlarıyla uyumlu olmaları sebebiyle sistemdeki bazı ekipmanların kullanımını azaltır ve alan tasarrufu sağlarlar. Bu valfler kolaylıkla monte edilebildiği ve kaldırılabilirdiği gibi yağ hatlarının eklenmesi yada değiştirilmesinde de kolaylık sağlarlar. Aynı zamanda hidrolik sistemlerdeki kaçak, titreşim ve akış gürültüsü problemlerinin giderilmesini ve bakım kontrol işlemlerini kolaylaştırırlar.

Modular valves are designed to meet the requirements of modern hydraulic systems, it has the characteristics of variety, rationality, but without pipeline connection. Pressure control modular valves, flow control valves and check valves are widely used in various hydraulic systems. The modular valves equipped with solenoid directional valves and manifolds lessen some devices and save space. As various valves can be mounted or removed easily, addition or change of oil lines can be obtained quickly and conveniently. The hydraulic system composed of modular valves overcomes leakage, vibration and flowing noise. Such valves with orderly and good-looking appearance not only enhance the reliability, but also simplify the maintenance and checking process of hydraulic systems.

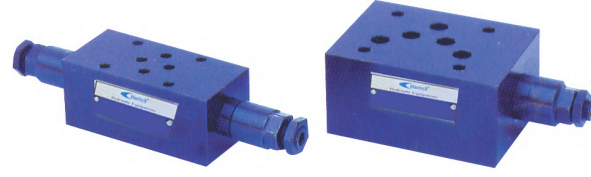
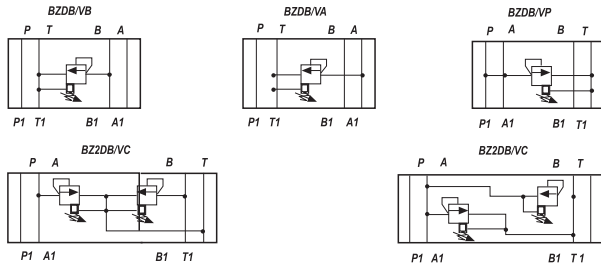


► BZDB/BZ2DB SERİSİ MODÜLER BASINÇ EMNİYET VALFLERİ

BZDB/BZ2DB SERIES MODULAR PRESSURE RELIEF VALVES

- BZD/BZ2DB serisi valfler, pilot uyarılı tipte modüler basınç emniyet valfleridir. Bu valfler temelde bir gövde ile, bir yada iki adet basınç emniyet valf kartrıcından oluşurlar.

Pressure relief valves of BZD/BZ2DB series are pilot operated style modular valves. They basically consist of the housing together with one or two pressure relief valve cartridges.



Modüler seri <i>Modular type</i>	BZ 2 DB 6 VA - 2 - 40 - 315 V *	Daha fazla bilgi <i>For further details</i>
Kod yok : Tek emniyet kartrıcı 2 : İki emniyet kartrıcı <i>No code : Single relief cartridge; 2 : Two relief cartridges</i>		Kod yok : NBR keçe petrol yağları için V : FPM keçe fosfat ester için <i>No code : NBR seals for petroleum oils V : FPM seals for phosphate ester</i>
Model		Basınç aralıkları / <i>Pressure range</i> 50 : 50 Bar 100: 100 Bar 200: 200 Bar 315: 315 Bar
Ölçü / <i>Size</i> 6 , 10,		Seri numarası / <i>Series number</i> 2 : Ayarlanabilir vidalı ve koruma kapaklı 2 : <i>Adjustable screw and protective cap</i>
Fonksiyonu / <i>Relief function</i> VA: A → T VB: B → T VP: P → T VC: A → T B → T VD: A → B B → A		

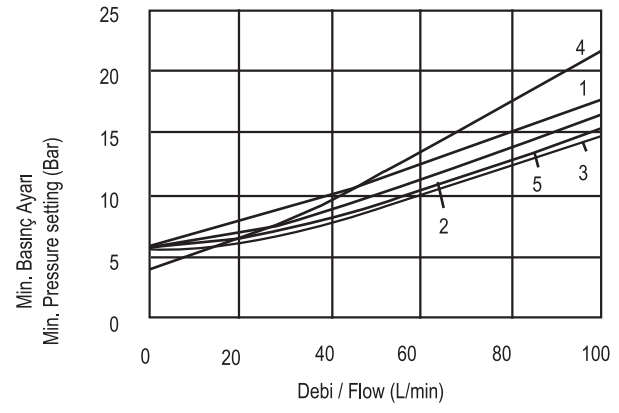
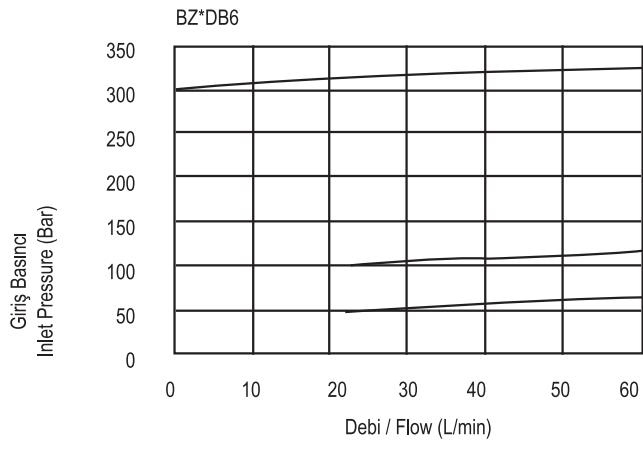
Teknik Bilgi / *Technical Data*

Ölçü / <i>Size</i>	6	10	16	22
Çalışma basıncı / <i>Operating pressure (Bar)</i>	315	315	315	315
Debi / <i>Flow rate (L/min.)</i>	60	100	200	400
Yağın sıcaklık aralığı / <i>Oil temperature range (°C)</i>	-20~70			

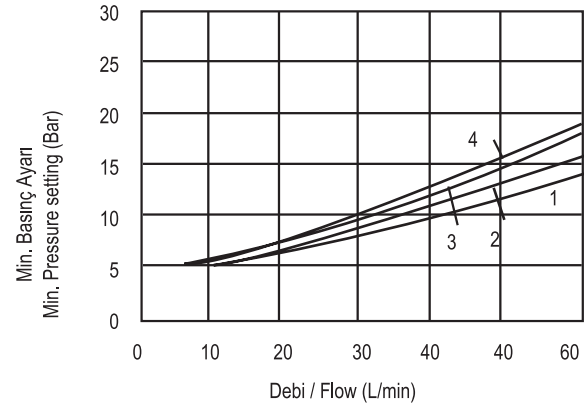
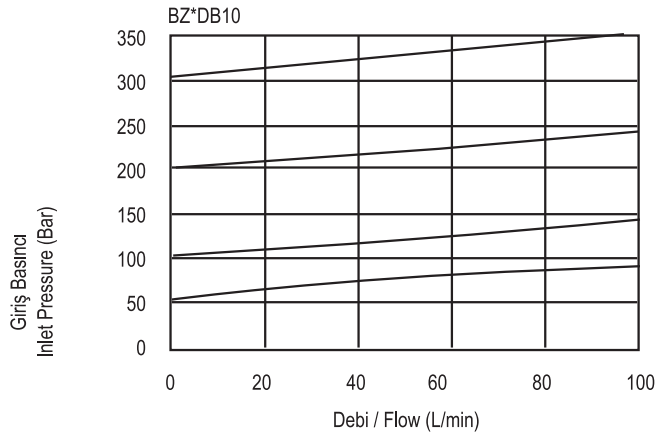
* NG6 montaj ölçüleri için lütfen sayfa 33'ü referans alınız.
* NG10 montaj ölçüleri için lütfen sayfa 34'ü referans alınız.
* Please refer to page 33 for NG6 installation dimensions
* Please refer to page 34 for NG10 installation dimensions

► BZDB/BZ2DB Valfleri Çalışma Basıncı & Akış Eğrileri

BZDB/BZ2DB Operating Pressure & Flow Curves



- 1 AV (A→B)
- 2 VA
- 3 VB, VC
- 4 VP, VD (B→A)



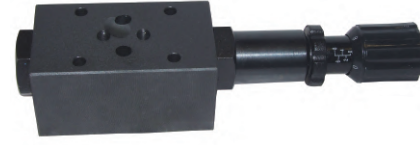
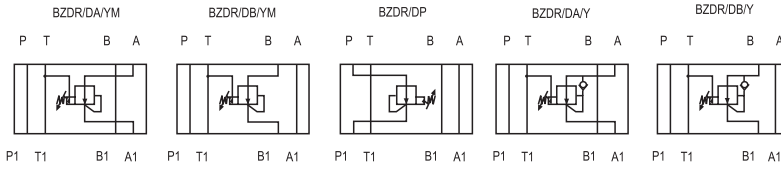
- 1 VA, VB
- 2 VP
- 3 VC
- 4 VD (A→B)
- 5 VD (B→A)

► BZDR-D SERİSİ DİREK TİP MODÜLER BASINÇ DÜŞÜRÜCÜ VALFLER

BZDR-D SERIES DIRECT REDUCING MODULAR VALVES

- BZDR-D serisi 3 yollu direk uyarılı modüler basınç düşürücü valfler, istenen hattaki basıncı, ana devreden daha düşük hale getirmekte kullanılırlar.

BZDR-D series are 3-way direct operated pressure reducing valves, which are used to reduce the pressure in a certain circuit lower than of the main circuit.



BZ DR 6 D A 2 - 30 25 Y M *

Modüler / Modular

Model

Ölçü / Size
6, 10

Direk tip / Direct type

Basınç düşürülen hat

Pilot pressure reduction in port
A : A oil port
B : B oil port
P : P oil port

- 1 : Ayarlanabilir el çevirmeli
2 : Ayarlanabilir vidalı
3 : Kilitlenebilir el çevirmeli

- 1 : Adjustable handwheel
2 : Adjustable screw
3 : Lockable handwheel

Daha fazla bilgi
For further details

Kod yok : Çek valfli
M : Çek valfsiz
No code : With check valve
M : Without check valve

Y : İçten pilot, dıştan akışlı
Y : Internal pilot; external drain

Basınç aralıkları
Pressure range
25 : 25 Bar
75 : 75 Bar
150 : 150 Bar
210 : 210 Bar

Seri numarası / Series number

Teknik Bilgi / Technical Data

Ölçü / Size	6	10
Çalışma basıncı / Operating pressure (Bar)	315	315
İkinci çalışma basıncı / Second working pressure (Bar)	210	210
Karşı basınç / Back pressure (Bar)	60	60
Debi / Flow rate (L/min.)	30	60
Yağın sıcaklık aralığı / Fluid temperature (°C)	-20 ~ 80	-20 ~ 80

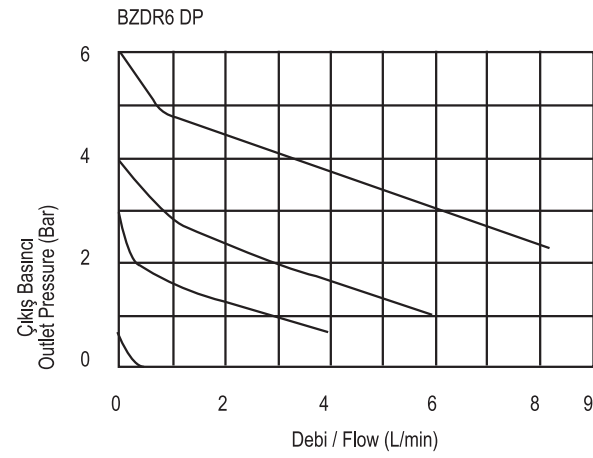
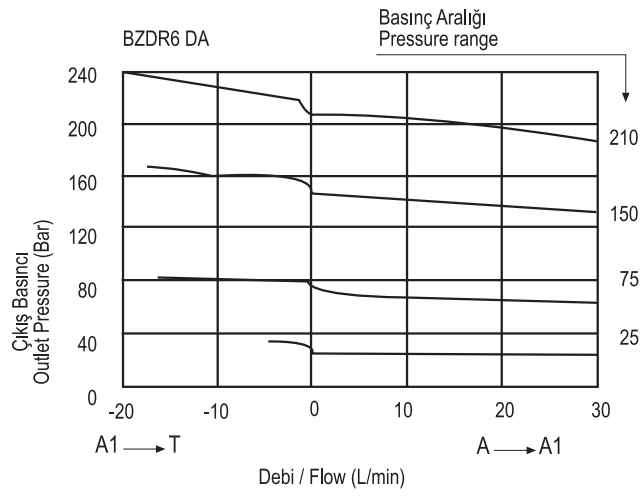
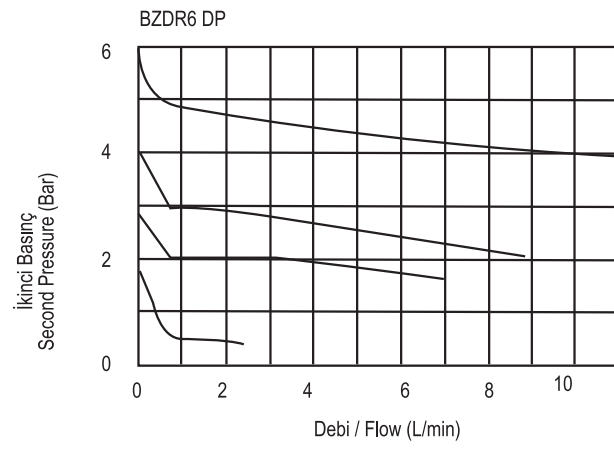
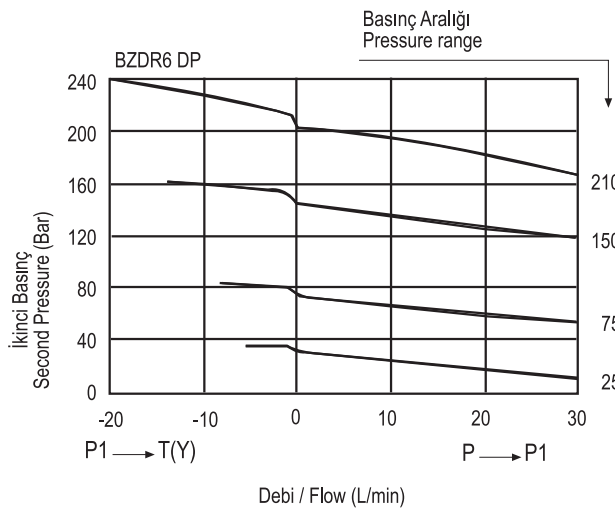
- * NG6 montaj ölçüleri için lütfen sayfa 33'ü referans alınız.
* NG10 montaj ölçüleri için lütfen sayfa 34'ü referans alınız.
* Please refer to page 33 for NG6 installation dimensions
* Please refer to page 34 for NG10 installation dimensions

5

MODULAR CONTROL VALVES

► BZDR-D Çalışma Basıncı Akış Eğriler

BZDR-D Operating Pressure & Flow Curves



△ P-L/min.

Çek valfiye göre eğri / Curves for check valves

